



Sie sind hier: [Startseite "DE"](#) > [Produkte](#) > [Trachtenstilett](#)



Arbeitsmesser

Bestecke

Blankwaffen

Fahrtmesser

Gärtner- & Floristenmesser

Jagdmesser feststehend

Jagdmesser klappbar

Outdoormesser

Rettungsmesser /

RescueTools

Seglermesser

Springmesser / "Springer"

Taschenmesser

Trachtenmesser

Trachtenstilett

Trachtenstilett - Trachtenmesser - Brotzeitmesser

Bayernmesser, Bayerisches Trachtenmesser, Brotzeitmesser, Brotzeitstilett, Trachtenstilett (oder Trachtenstilett) und Nickermesser sind die häufigsten Namen für einen speziellen Messertyp mit feststehender Klinge. Diese Bezeichnungen benennen Messer, die traditionell in Bayern in einer Seitentasche der Trachtenlederhose verstaut werden. Typisch für diese Trachtenmesser sind die spitze Klinge, eine meist verzierte Zwinge. Die Zwinge bildet die Verbindung von der Klinge zu einem auf den Erl aufgesteckten Griff aus Hirschhorn oder anderen Wildtrophäen. Eine Steckscheide wird zum Schutz über die Klinge geschoben.

Dieser Bereich ist zur Zeit noch in Bearbeitung. Wir arbeiten an der Ergänzung.

Das HUBERTUS Herstellungsprogramm umfasst Trachtenstilett in unterschiedlichster Ausführung:

Trachtenstilett unterscheiden sich hinsichtlich

- [Klingengröße](#)
- [Klingenmaterial](#)
- [Klingenbearbeitung](#)
- [Griffmaterial](#)
- [Material der Griffbeschläge / Endkappen](#)
- [Scheiden](#)
- [Schmuckausführung der Endkappen](#)

Klingengröße



Wasser der gängigsten Klingengröße von 10 cm fertigen wir Trachtenmesser in den Größen: 5 cm, 6 cm, 7 cm, 8 cm, 9 cm, 11 cm und 12 cm.

Klingenmaterial

- im Gesenk geschmiedeter rostfreier Stahl (Werkstoff DIN 1.4034)
- im Gesenk geschmiedeter rostfreier Hochleistungsstahl (Werkstoff DIN 1.4110)
- handgeschmiedeter Damaszener-Stahl mit 320 Lagen

Klingenbearbeitung

- satiniert ("blau geschliffen")
- blau geschliffen - Klingenträger und Parierstange hochglanz poliert

Historischer Rückblick



Trachtenmesser - „Jagdmesser bayr. Art“
Musterzeichnungen der Stahlwaren-Fabrik Gebr. Ct Solingen, ca. 1910

Weitere als Trachtenstilett zu verwendende Messer finden Sie in unserer Kategorie:

- [Jagdmesser mit feststehender Klinge & Motiv-Ätzung](#)

- hochglanz poliert
- hochglanz poliert mit verzierten ("buntem") Klingenrücken
- hochglanz poliert mit Motiv-Ätzungen

Griffmaterial

- Hirschhorn
- Hirschkrone
- Holz
- Gazellenhorn
- Gamskrücke
- Rehlauf
- Rehkronen

Material der Griffbeschläge / Endkappen

- tiefgezogen Edelstahl rostfrei
- tiefgezogen Neusilber (Alpaka)
- tiefgezogen 835er Silber
- Gussteile Messing
- Gussteile versilbert

Scheiden

- klassische Lederscheide
- Gabelscheide

Klinge Hochglanz poliert - traditioneller Griff aus Rehlauf**25.110.RL.10****Griff Rehlauf**

Klingenlänge: 10 cm
 Klingenstärke: 3,5 mm
 Gesamtlänge: ca. 26 cm
 Klingensbearbeitung: hochglanz poliert
 Klingensmaterial: **1.4034 rostfrei**
 Griff: Rehlauf
 Scheide: braune Leder-Steckscheide
 Gewicht mit Scheide: ca. 120 g
 Beschläge: rostfrei Edelstahl, hochglanz poliert

25.113.RP.10**Griff Rehlauf mit Neusilber-Gravurplatte**



Klingenlänge: 10 cm
 Klingenstärke: 3,5 mm
 Klinge hochglanz poliert mit verziertem ("bunten") Rücken
 Gesamtlänge: ca. 26 cm
 Klingenmaterial: **1.4034 rostfrei**
 Griff: Rehlauf
 Scheide: braune Leder-Steckscheide
 Gewicht mit Scheide: ca. 120 g
 Beschläge: rostfrei Edelstahl, hochglanz poliert
 Besonderheit: Neusilberplatte zum Gravieren am Griffende

Klinge hochglanz poliert mit Motiv-Ätzungen

25.610.HH.10 Tierszene

Klingenätzung deutsche Wildarten



Klingenlänge: 10 cm
 Klingenstärke: 3,5 mm
 Gesamtlänge: ca. 23 cm
 Klingenmaterial: **1.4034 rostfrei**
 Klingenbearbeitung: hochglanz poliert
 Griff: Hirschhorn
 Scheide: braune Leder-Steckscheide
 Gewicht mit Scheide: ca. 120 g
 Beschläge:
 rostfrei Edelstahl, hochglanz poliert
 Besonderheiten:
 dunkelgrau geätzte Wildszene mit Auerhahn, Wildschwein, Rehwild und Hirschkopf

25.610.HP.10 Tierszene

Griffabschluss mit Gravurplatte



Klingenlänge: 10 cm
 Klingenstärke: 3,5 mm
 Gesamtlänge: ca. 23 cm
 Klingenmaterial: **1.4034 rostfrei**
 Klingenbearbeitung: hochglanz poliert
 Griff: Hirschhorn
 Scheide: braune Leder-Steckscheide
 Gewicht mit Scheide: ca. 120 g
 Beschläge:
 rostfrei Edelstahl, hochglanz poliert,
 Griffabschluss Neusilber-Platte zum Gravieren
 Besonderheiten:
 dunkelgrau geätzte Wildszene mit Auerhahn, Wildschwein, Rehwild und Hirschkopf



25.610.HA.10 Bayern

Klinge mit mehrfarbiger Buntätzung

Klingenlänge: 10 cm



Klingenstärke: 3,5 mm
 Gesamtlänge: ca. 23 cm
 Klingenmaterial: **1.4034 rostfrei**
 Klingenbearbeitung: hochglanz poliert
 Griff: Hirschhorn
 Scheide: braune Leder-Steckscheide
 Gewicht mit Scheide: ca. 120 g
 Beschläge:
 rostfrei Edelstahl, hochglanz poliert
 Besonderheit: mehrfarbige Klingenätzung
 "Freistaat Bayern"

Schmuckausführungen der Endkappe

26.153.HA.10

glatte Kappenoberfläche zum Gravieren



Klingenlänge: 10 cm
 Klingenstärke: 3,5 mm
 Klinge hochglanz poliert mit verziertem
 ("bunten") Rücken
 Gesamtlänge: ca. 23 cm
 Klingenmaterial: **1.4034 rostfrei**
 Griff: Hirschhorn
 Scheide: braune Leder-Steckscheide
 Beschläge: gegossene, stark verzierte
 Beschläge im antiken Stil versilbert
 Gewicht mit Scheide: ca. 140 g
 Besonderheit: Abschlusskappe des Griffs
 aussen detailreich verziert mit
 Eichenlaubblättern, Kappenoberfläche glatt
 zum Gravieren



26.153.HA.10 A - Auerhahn

Griff mit Abschlusskappe und Figur Auerhahn



Klingenlänge: 10 cm
 Klingenstärke: 3,5 mm
 Klinge hochglanz poliert mit verziertem
 ("bunten") Rücken
 Gesamtlänge: ca. 25 cm
 Klingenmaterial: **1.4034 rostfrei**
 Griff: Hirschhorn
 Scheide: braune Leder-Steckscheide
 Beschläge: gegossene, stark verzierte
 Beschläge im antiken Stil versilbert
 Gewicht mit Scheide: ca. 140 g
 Besonderheit: Abschlusskappe des Griffs
 aussen detailreich verziert mit
 Eichenlaubblättern, am Kappenende mit Figur
 Auerhahn

**26.153.HA.10 EL - Eichenlaub**

Griff mit Abschlusskappe, Kappenoberfläche mit Eichenlaub



Klingenlänge: 10 cm
 Klingenstärke: 3,5 mm
 Klinge hochglanz poliert mit verziertem ("bunten") Rücken
 Gesamtlänge: ca. 23 cm
 Klingenmaterial: **1.4034 rostfrei**
 Griff: Hirschhorn
 Scheide: braune Leder-Steckscheide
 Beschläge: gegossene, stark verzierte Beschläge im antiken Stil versilbert
 Gewicht mit Scheide: ca. 140 g
 Besonderheit: Abschlusskappe des Griffs aussen detailreich verziert mit Eichenlaubblättern, Kappenoberfläche mit Eichenlaub

**26.153.HA.10 H - Hirsch**

Griff mit Abschlusskappe und Figur Hirsch



Klingenlänge: 10 cm
 Klingenstärke: 3,5 mm
 Klinge hochglanz poliert mit verziertem ("bunten") Rücken
 Gesamtlänge: ca. 25 cm
 Klingenmaterial: **1.4034 rostfrei**
 Griff: Hirschhorn
 Scheide: braune Leder-Steckscheide
 Beschläge: gegossene, stark verzierte Beschläge im antiken Stil versilbert
 Gewicht mit Scheide: ca. 140 g
 Besonderheit: Abschlusskappe des Griffs aussen detailreich verziert mit Eichenlaubblättern, am Kappende mit Figur Hirsch

**26.153.HA.10 Hubertus**

Griff mit Abschlusskappe, Kappenoberfläche mit Hubertus-Emblem



Klingenlänge: 10 cm

Klingenstärke: 3,5 mm

Klinge hochglanz poliert mit verziertem ("bunten") Rücken

Gesamtlänge: ca. 23 cm

Klingenmaterial: **1.4034 rostfrei**

Griff: Hirschhorn

Scheide: braune Leder-Steckscheide

Beschlüge: gegossene, stark verzierte
Beschlüge im antiken Stil versilbert

Gewicht mit Scheide: ca. 140 g

Besonderheit: Abschlusskappe des Griffs
ausen detailreich verziert mit
Eichenlaubblättern, Kappenoberfläche mit
Hubertus-Emblem**26.153.HA.10 K - Keiler**

Griff mit Abschlusskappe und Figur Keiler



Klingenlänge: 10 cm

Klingenstärke: 3,5 mm

Klinge hochglanz poliert mit verziertem ("bunten") Rücken

Gesamtlänge: ca. 25 cm

Klingenmaterial: **1.4034 rostfrei**

Griff: Hirschhorn

Scheide: braune Leder-Steckscheide

Beschlüge: gegossene, stark verzierte
Beschlüge im antiken Stil versilbert

Gewicht mit Scheide: ca. 140 g

Besonderheit: Abschlusskappe des Griffs
ausen detailreich verziert mit
Eichenlaubblättern, am Kappenende mit
Keilerkopf



26.153.HA.10 KL - König Ludwig

Griff mit Abschlusskappe und Figur König Ludwig



Klingenlänge: 10 cm

Klingenstärke: 3,5 mm

Klinge hochglanz poliert mit verziertem ("bunten") Rücken

Gesamtlänge: ca. 25 cm

Klingenmaterial: **1.4034 rostfrei**

Griff: Hirschhorn

Scheide: braune Leder-Steckscheide

Beschläge: gegossene, stark verzierte
Beschläge im antiken Stil versilbert

Gewicht mit Scheide: ca. 140 g

Besonderheit: Abschlusskappe des Griffs
ausen detailreich verziert mit
Eichenlaubblättern, am Kappenende Figur
König Ludwig



26.153.HA.10 L - Bayerischer Löwe

Griff mit Abschlusskappe und Figur bayerischer Löwe



Klingenlänge: 10 cm

Klingenstärke: 3,5 mm

Klinge hochglanz poliert mit verziertem ("bunten") Rücken

Gesamtlänge: ca. 25 cm

Klingenmaterial: **1.4034 rostfrei**

Griff: Hirschhorn

Scheide: braune Leder-Steckscheide

Beschläge: gegossene, stark verzierte
Beschläge im antiken Stil versilbert

Gewicht mit Scheide: ca. 140 g

Besonderheit: Abschlusskappe des Griffs
ausen detailreich verziert mit
Eichenlaubblättern, am Kappenende der
bayerische Löwe mit Schild



26.153.HA.10 LF - Bayrischer Löwe flach

Griff mit Abschlusskappe, Kappenoberfläche mit bayerischem Löwen flach



Klingenlänge: 10 cm

Klingenstärke: 3,5 mm

Klinge hochglanz poliert mit verziertem ("bunten") Rücken

Gesamtlänge: ca. 23 cm

Klingenmaterial: **1.4034 rostfrei**

Griff: Hirschhorn

Scheide: braune Leder-Steckscheide

Beschläge: gegossene, stark verzierte

Beschläge im antiken Stil versilbert

Gewicht mit Scheide: ca. 140 g

Besonderheit: Abschlusskappe des Griffs aussen detailreich verziert mit Eichenlaubblättern, Kappenoberfläche mit flachem bayerischen Löwen



26.153.HA.10 S - Schnupftabkdose

am Griffende Abschlusskappe mit Schnupftabkdose



Klingenlänge: 10 cm

Klingenstärke: 3,5 mm

Klinge hochglanz poliert mit verziertem ("bunten") Rücken

Gesamtlänge: ca. 24 cm

Klingenmaterial: **1.4034 rostfrei**

Griff: Hirschhorn

Scheide: braune Leder-Steckscheide

Beschläge: gegossene, stark verzierte

Beschläge im antiken Stil versilbert

Gewicht mit Scheide: ca. 140 g

Besonderheit: mit im Griff integrierter Schnupftabkdose. Die mit einem Gewinde versehene Abschlusskappe kann zum Nachfüllen der Dose aufgedreht werden. Zur portionsweisen Dosierung des Schnupftabaks kann die mittig auf der Kappe verschraubte Eichel aufgeschraubt werden.



Unsere Fachhändler für Stahlwaren oder Jagd stehen Ihnen mit Informationen zur Verfügung und bieten Ihnen gerne Einblick in den dort vorliegenden kompletten **HUBERTUS Katalog**.

Auf **Anfrage** senden wir Ihnen gerne unseren **HUBERTUS Faltprospekt** zu, der einen Ausschnitt aus unserem Fertigungsprogramm aufzeigt.



HUBERTUS-Solingen - 26.153.HA.10 - Standardausführung



HUBERTUS-Solingen - 26.153.HA.10 - Standardausführung - Detail



HUBERTUS-Solingen - 26.153.HA.10 A - Auerhahn



HUBERTUS-Solingen - 26.153.HA.10 A - Auerhahn - Detail



HUBERTUS-Solingen - 26.153.HA.10 EL - Eichenlaub



HUBERTUS-Solingen - 26.153.HA.10 EL - Eichenlaub - Detail



HUBERTUS-Solingen - 26.153.HA.10 H - Hirsch



HUBERTUS-Solingen - 26.153.HA.10 H - Hirsch - Detail



HUBERTUS-Solingen - 26.153.HA.10 - Hubertus



HUBERTUS-Solingen - 26.153.HA.10 - Hubertus - Detail



HUBERTUS-Solingen - 26.153.HA.10 K - Keiler



HUBERTUS-Solingen - 26.153.HA.10 K - Keiler - Detail



HUBERTUS-Solingen - 26.153.HA.10 KL - König Ludwig



HUBERTUS-Solingen - 26.153.HA.10 KL - König Ludwig - Detail



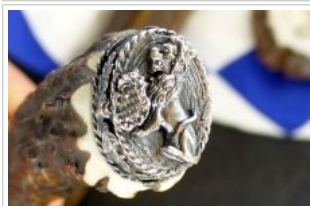
HUBERTUS-Solingen - 26.153.HA.10 L - Bayerischer Löwe



HUBERTUS-Solingen - 26.153.HA.10 L - Bayerischer Löwe - Detail



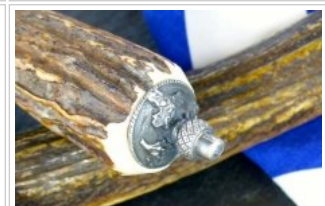
HUBERTUS-Solingen - 26.153.HA.10 LF - Bayerischer Löwe flach



HUBERTUS-Solingen - 26.153.HA.10 LF - Bayerischer Löwe flach - Detail



HUBERTUS-Solingen - 26.153.HA.10 S - Schnupftabakdose



HUBERTUS-Solingen - 26.153.HA.10 S - Schnupftabakdose - Detail

